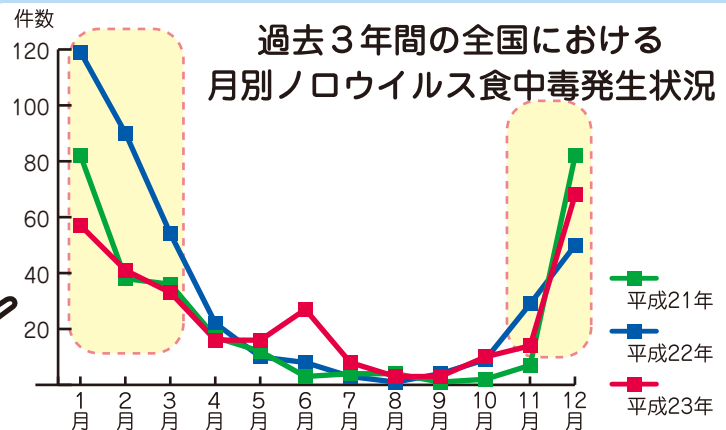
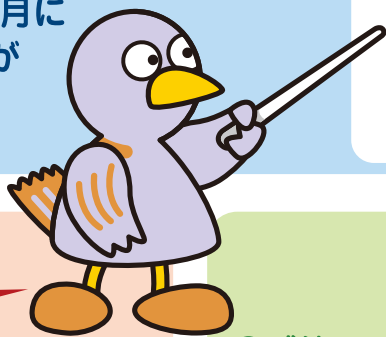


ノロウイルスのこと、 きちんと知っていますか？

冬季に流行!

- ノロウイルスによる感染性胃腸炎や食中毒は、年間を通して発生していますが、12月～翌年1月にピークを迎える傾向があります。



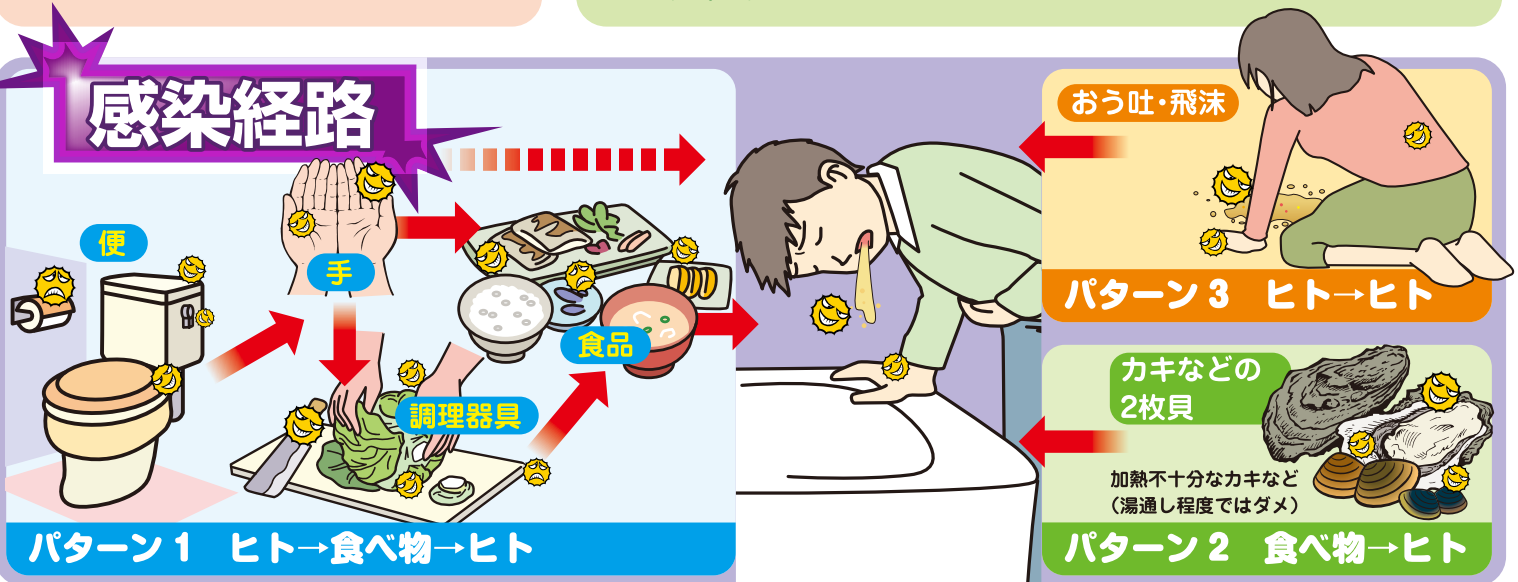
特徴

- 小型で球形(細菌より小さい)
- 少量(10～100個)でも感染
- 症状が治まっても便から検出

症状

- 感染して1～2日後に発症
- 吐き気、おう吐、激しい下痢、腹痛、発熱、頭痛、筋肉痛
- 健康な成人では一般的に軽症(2～3日で回復)
- 乳幼児や免疫力が低下しているご高齢の方では重症化するおそれ

感染経路



埼玉県 保健医療部 食品安全課 監視・食中毒担当 ☎048-830-3611
 疾病対策課 感染症・新型インフルエンザ対策担当
 ☎048-830-3557